

Тест 1

1. Кто считается основателем игры в «Волейбол»?



- 1-Альфред Холстед
- 2-Поль Либо
- 3-Рубен Акоста
- 4-Уилям Дж.Могран

2. В каком году была изобретена игра «Волейбол»?



- 1-1900
- 2-1895
- 3-1912
- 4-1953

3. Сколько игроков одной команды одновременно могут находиться на площадке во время проведения соревнований?



- 1-6
- 2-9

- 3-10
- 4-12

4.С чего начинается игра «Волейбол»?



- 1-Передача мяча
- 2-Нападающий удар
- 3-Подача мяча
- 4-Прием мяча

5.Кто такой Либеро?



- 1-Игрок, выполняющий подачу
- 2-Тренер
- 3-Игрок в команде выполняющий только защиту

4-Игрок, выполняющий наподдающий удар

6.Какой размер игрового поля в настоящее время имеет волейбольная площадка согласно Международной федерации волейбола (ФИВБ)?



- 1-15,1*7,6 м.
- 2-18,0*9,0 м.

- 3-12,0*6,0 м.
- 4-24,0*15,0 м.

7. Прием игры, с помощью которого создаются наиболее благоприятные условия для завершения взаимодействий команды атакующим ударом?



- 1-Подача мяча
- 2-Прием мяча
- 3-Блокирование
- 4-Передача мяча

8. Как называется технический прием, используемый с целью противодействия падению мяча на площадку?



- 1-Нападающий удар
- 2-Нижняя подача мяча
- 3-Верхняя подача мяча
- 4-Прием мяча

9. Действие, которое применяется для противодействия атакующим ударом соперника, заключающихся в преграждении пути полета мяча с помощью выпрыгивания и выставления рук над сеткой?



- 1-Бросок мяча
- 2-Блокирование
- 3-Передача мяча
- 4-Подача мяча

10.Для наиболее эффективного способа завершения действий команды применяется?



- 1-Нападающий удар
- 2-Передача мяча
- 3-Блокирование
- 4-Атакующий удар

11.Технический прием, с помощью которого мяч вводится в игру?



- 1-Прием подачи
- 2-Передача мяча
- 3-Подача мяча
- 4-Нападающий удар

12.Согласно чему игра в волейбол начинается вводом мяча в игру при помощи подачи?



- 1-Жребию
- 2-Спора
- 3-Розыгрыша мяча
- 4-Решения судьи

13. В каком случае игроки не допустили ошибки?



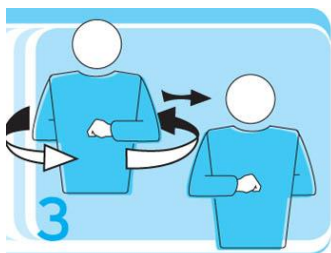
- 1-Неспортивное поведение одного из игроков или нескольких игроков
- 2-При подаче игрок заступил ногой на линию или пространство
- 3-При приеме мяча: двойное касание
- 4-Мяч принимается игроками задней линии (1-е касание) и доводится до связывающего игрока. Связывающий передает (2-м касанием) мяч игроку для выполнения атакующего удара (3-е касание)

14. Что делает связывающий в команде?



- 1-Играет только в защите и может принимать мяч
- 2-Определяет игру и варианты атаки
- 3-Атакует в основном с задней линии
- 4-Блокирует удары соперника

15.Что обозначает данный жест?



- 1-Смена сторон площадки
- 2-Замена
- 3-Задержка при подаче
- 4-Ошибка в расстановке или переходе

16.Сколько позиций (зон) на каждой стороне площадки?



- 1-2
- 2-4
- 3-6
- 4-8

17.В каком году прошли первые Олимпийские игры с участием волейбола в Токио?



- 1-1952 год

- 2-1964 год
- 3-1980 год
- 4-1988 год

18. Назовите официальную дату появления волейбола в России?



- 1-1900 год
- 2-1923 год
- 3-1933 год
- 4-1940

19. Какая команда стала победительницей в октябре и ноябре 1935 в международном матче?



- 1-Афганистан
- 2-Китай
- 3-Россия
- 4-США

20. Какое место завоевали российские волейболисты на Олимпийских играх в 2012 году?



- 1-1 место
- 2-2 место
- 3-3 место
- 4-4 место